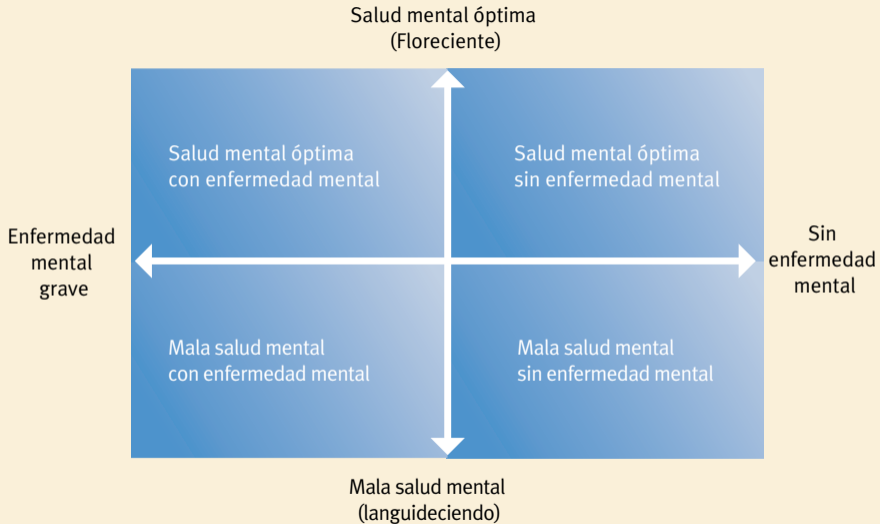


**Tabla 1 - Determinantes Bio-Psico-Sociales de la Salud Mental**

<b>Factores Personales</b>	<b>Factores Protectores</b>	<b>Factores de Riesgo</b>
<b>Biológico</b>	<ul style="list-style-type: none"><li>• Baja predisposición</li><li>• Salud estable</li></ul>	<ul style="list-style-type: none"><li>• Alta predisposición genética</li><li>• Enfermedad crónica</li></ul>
<b>Conductual</b>	<ul style="list-style-type: none"><li>• Actividad física regular</li><li>• Nutrición balanceada/saludable</li><li>• Sueño reparador</li></ul>	<ul style="list-style-type: none"><li>• Estilo de vida sedentario</li><li>• Mala nutrición</li><li>• Alteración del sueño</li><li>• Trabajo por turnos</li></ul>
<b>Psicológico</b>	<ul style="list-style-type: none"><li>• Crianza cariñosa</li><li>• Alta resiliencia</li><li>• Educación</li></ul>	<ul style="list-style-type: none"><li>• Adversidad infantil</li><li>• Baja resiliencia</li><li>• Educación limitada o nula</li></ul>
<b>Socio-económico</b>	<ul style="list-style-type: none"><li>• Bienestar financiero: Salario digno, Ahorro y seguridad para el retiro.</li><li>• Apoyo social</li><li>• Apoyo comunitario</li><li>• Vivienda adecuada</li><li>• Estructuras políticas estables</li></ul>	<ul style="list-style-type: none"><li>• Inseguridad financiera: Pobreza, Desempleo/subempleo</li><li>• Conexiones sociales limitadas</li><li>• Vivienda inestable</li><li>• Estructuras políticas inestables</li></ul>

**Figura 1 - Enfermedad Mental vs. Salud Mental**



Fuente: Keyes y Westerholf <sup>10</sup>.

**Tabla 2 - Tipología de Trastornos Mentales\***

<b>Categoría</b>	<b>Ejemplos</b>
Desorden psicótico	Esquizofrenia
Trastornos bipolares y relacionados	Trastorno bipolar por cambios de humor extremos
Trastornos del estado de ánimo	Trastorno depresivo mayor
Trastornos relacionados con la ansiedad	Fobia social. Trastorno de pánico
Obsesivo compulsivo y trastornos relacionados	Trastorno obsesivo compulsivo. Trastorno de acumulación
Trastornos relacionados con el estrés y el trauma	Trastorno de estrés postraumático (TEPT)
Trastornos disociativos	Trastorno de identidad disociativo relacionado con tener múltiples personalidades
Síntoma somático y trastornos relacionados	Trastorno de ansiedad por enfermedad (hipocondriasis)
Trastornos adictivos y relacionados con sustancias	Trastorno de consumo de alcohol. Trastorno del juego
Desórdenes alimenticios	Anorexia nerviosa. Trastorno por atracón
Trastornos del sueño	Insomnio. Narcolepsia
Desorden de personalidad	Trastorno de personalidad paranoide. Trastorno de personalidad narcisista

\*La tabla no presenta una lista completa de los trastornos mentales y sus categorías.

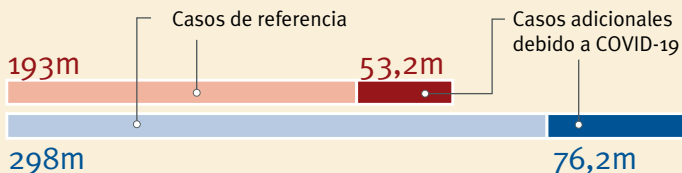
Fuente: Sam Mikail, Sunn Life.

## Figura 2 - El Impacto de la Pandemia en la Salud Mental

■ Trastorno depresivo mayor   ■ Trastorno de ansiedad

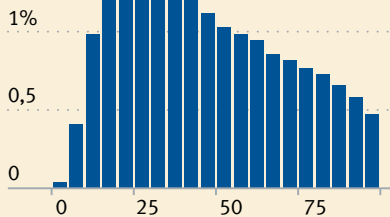
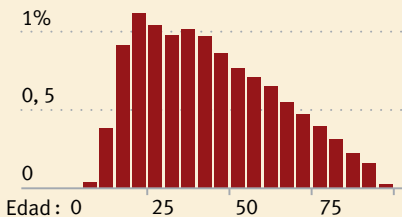
Los casos de trastornos mentales aumentaron considerablemente durante la pandemia

Casos en 2020



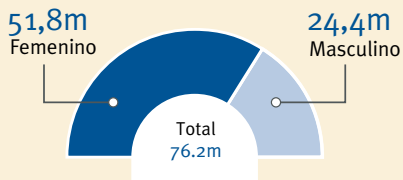
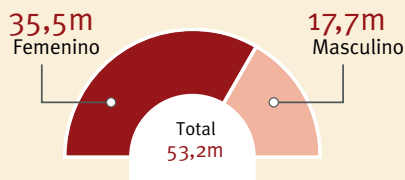
Los más jóvenes fueron los más afectados

Prevalencia adicional por COVID-19, por edad



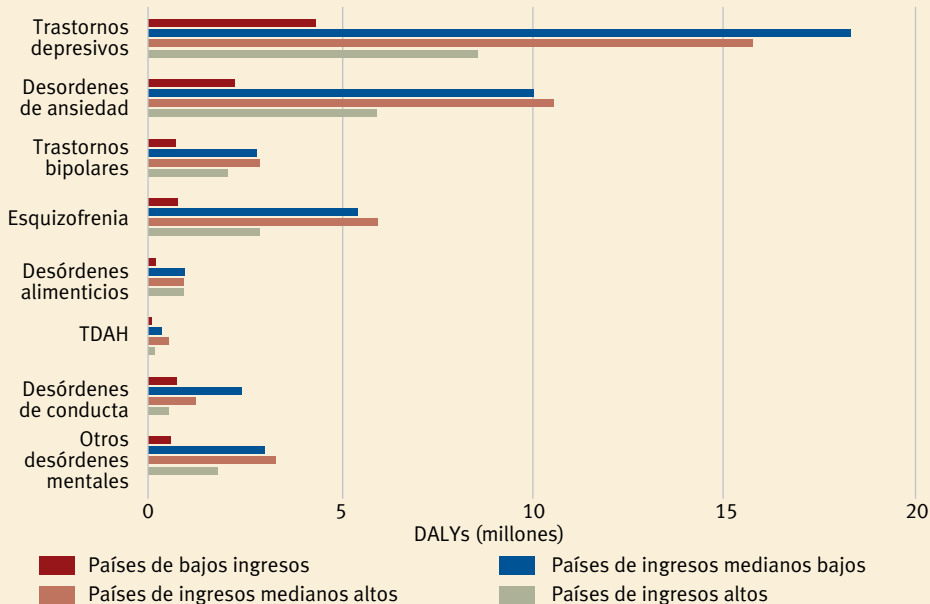
Los aumentos fueron mayores en las mujeres que en los hombres

Casos adicionales por COVID-19, por género



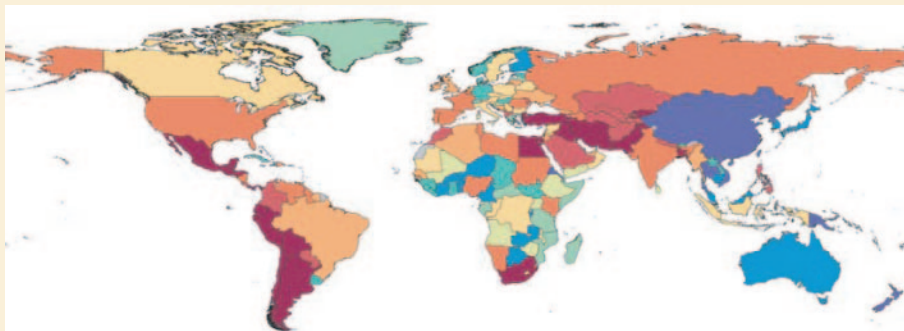
Fuente: adaptado de IHME<sup>19</sup>.

**Figura 3 - La Carga de los Problemas de Salud Mental en los Años de Vida Ajustados por Discapacidad, 2019**



Fuente: Adaptado de HLI<sup>20</sup>.

**Figura 4 - Cambios en la Prevalencia Global del Trastorno Depresivo Mayor por la Pandemia**

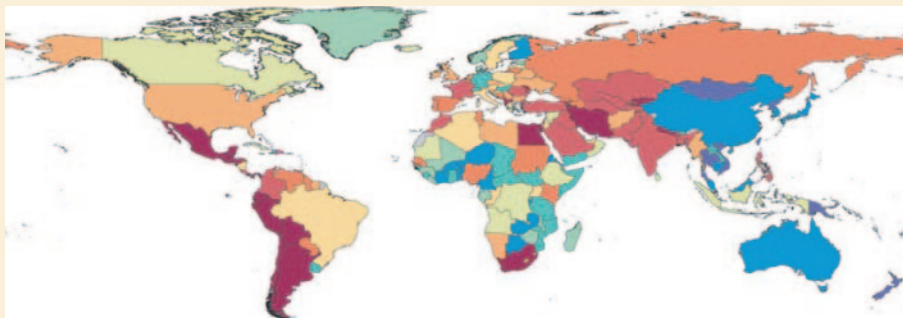


Cambio porcentual en la prevalencia

<10,1%	13,6% a <17,3%	19,2% a <22,1%	25,4% a <29,2%	35,0% a <38,7%
10,1% a <13,6%	17,3% a <19,2%	22,1 a <25,4%	29,2% a <35,0%	>38,7%

Fuente: *Santomauro et al*<sup>27</sup>.

**Figura 5 - Cambios en la Prevalencia Global del Trastorno de Ansiedad por la Pandemia**

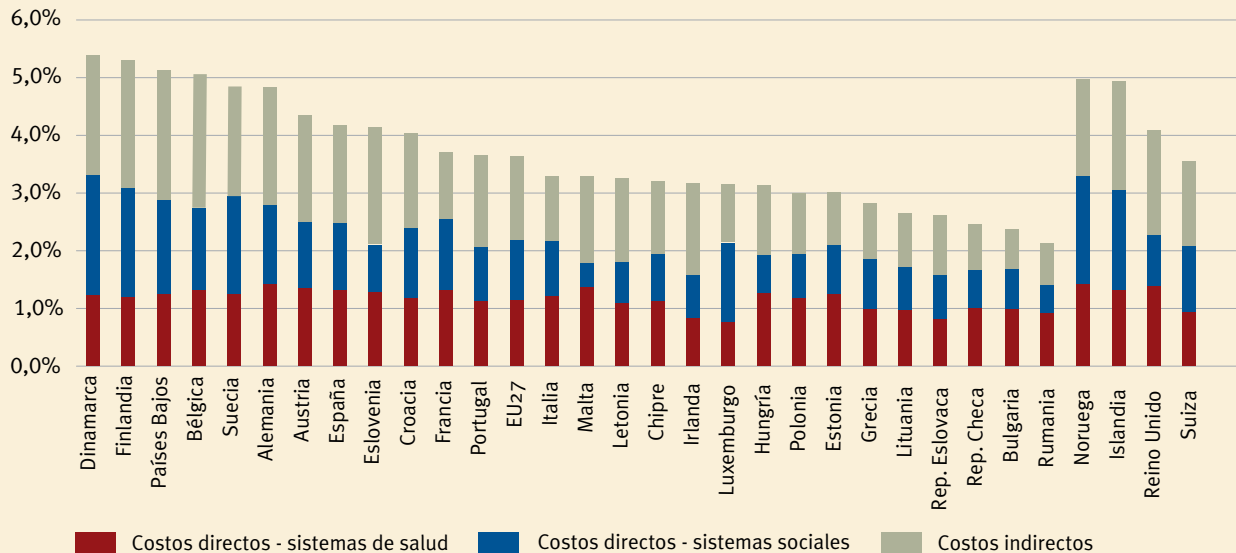


Cambio porcentual en la prevalencia

<9,7%	14,0% a <16,7%	19,1% a <21,2%	25,6% a <28,8%	32,3% a <36,4%
9,7% a <14,0%	16,7% a <19,1%	21,2 a <25,6%	28,8% a <32,3%	>36,4%

Fuente: *Santomauro et al*<sup>28</sup>.

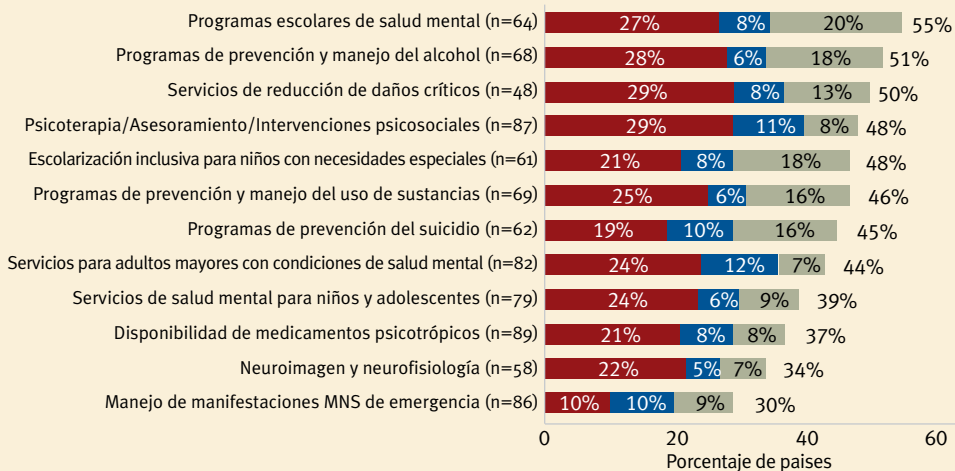
**Figura 6 - Costos Directos e Indirectos de los Problemas de Salud Mental en Europa**



Nota: Estimaciones de la OECD basadas en la base de los datos de Eurostat y otras fuentes de datos. Tras la salida de Reino Unido de la UE, la media de la UE se actualizó en 2021.

Fuente: OECD<sup>40</sup>.

## Figura 7 - Interrupción de los Servicios de Salud Mental por Covid-19



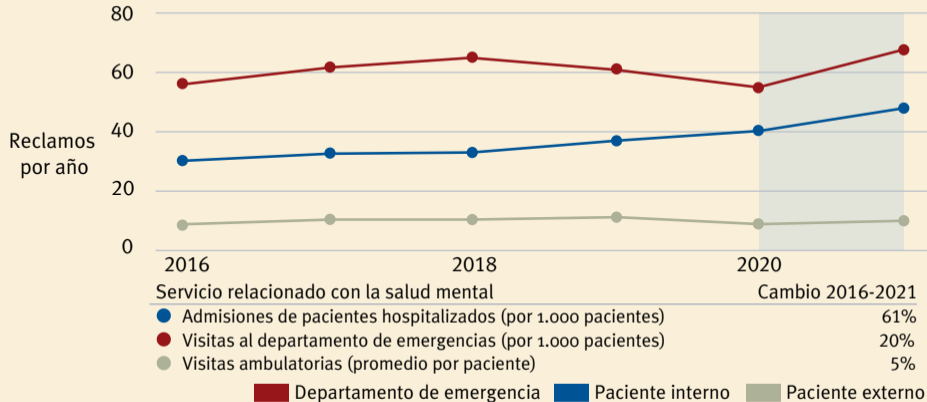
Alcance de las interrupciones del servicio (% de usuarios no atendidos en comparación con los niveles anteriores a la pandemia)

■ 5-25% interrumpido ■ 26-50% interrumpido ■ Más del 50% interrumpido

Fuente: OMS<sup>56</sup>.



**Figura 8 - Tendencias en el Uso de Servicios Relacionados con la Salud Mental entre Niños de 1 a 19 Años en los Estados Unidos**



Fuente: Adaptado de Instituto de Salud Clarificar<sup>71</sup>.